



PROGRESA

PROGRAMA DE RESPALDO AL APRENDIZAJE (PROGRESA)

Comisión Sectorial de Enseñanza - Universidad de la República
José Enrique Rodó 1866 - Tel. ++598 24023257 / 24083886
Montevideo, Uruguay

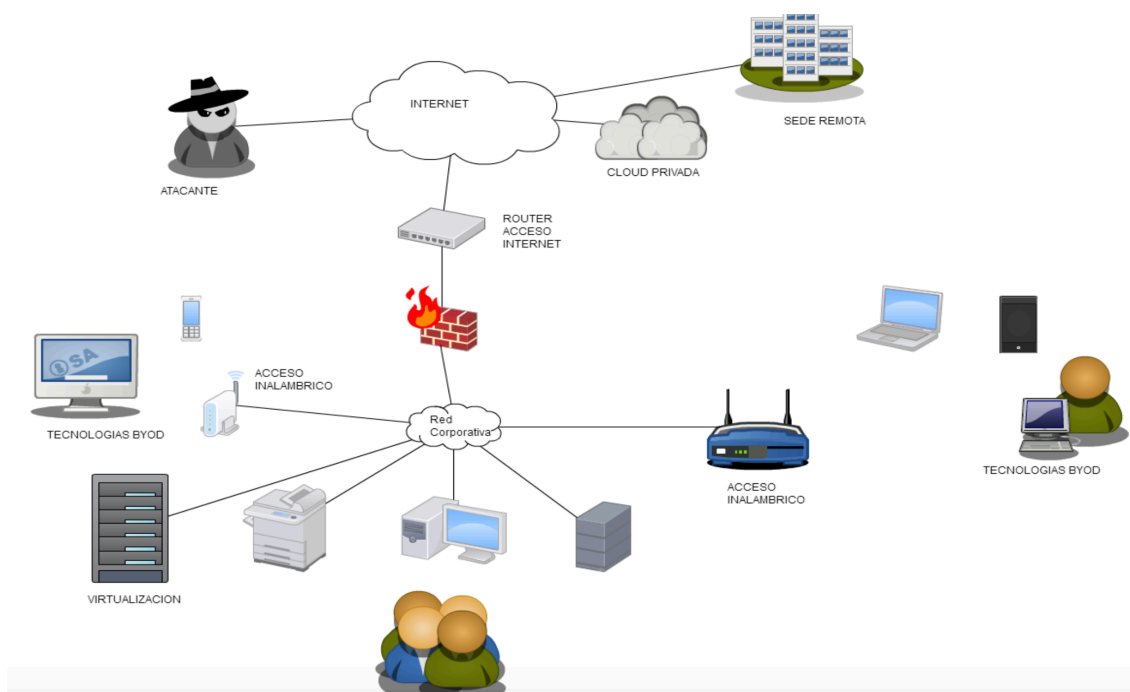
Organizadores gráficos:

Definición. Presentan de manera gráfica la información clave extraída de la lectura de un texto. En el esquema las ideas importantes se relacionan a través de la disposición espacial y de recursos gráficos no textuales, como ser flechas, recuadros, etc. Estas formas de organización de la información requieren una lectura profunda y una capacidad de síntesis que si se logra realizar con éxito facilita el aprendizaje.

- **Cuadros comparativos y/o tablas de doble entrada:** Consiste en una matriz en la que, por un lado, tiene los elementos que se describen o comparan y, por otro lado, las posibles características de esos elementos. La tabla se puede completar con información o simplemente marcarse si se cumple con el requisito o no.

Becas en la universidad	Quién puede aplicar	Beneficios	Dónde solicitar	requisitos	Duración
Bienestar					
Intendencias departamentales					

- **Esquemas:** la información se presenta de manera esquemática organizada en el espacio según criterio de agrupación que define el autor.





PROGRESA

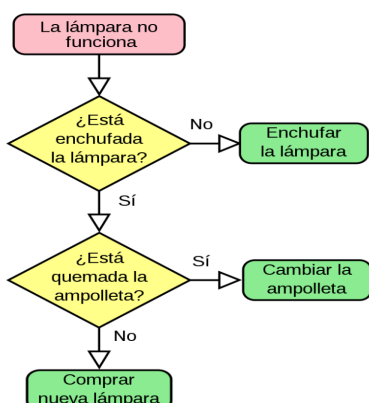
PROGRAMA DE RESPALDO AL APRENDIZAJE (PROGRESA)

Comisión Sectorial de Enseñanza - Universidad de la República
José Enrique Rodó 1866 - Tel. ++598 24023257 / 24083886
Montevideo, Uruguay

- **Líneas temporales:** los procedimientos en los que es necesario seguir una serie de pasos ordenados.



- **Diagrama de flujos:** procedimientos donde luego de alguno se poden producir varias opciones en simultáneo.

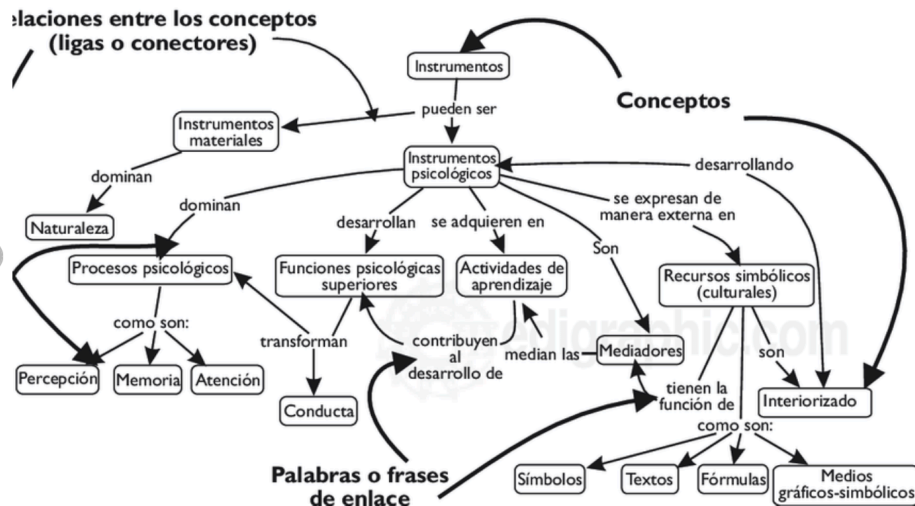


Extraído de Wikipedia:

https://es.wikipedia.org/wiki/Diagrama_de_flujo



- **Mapas conceptuales:** se usa para hacer una sinopsis de todos los componentes e interacciones entre ellos. Se comienza por poner en un recuadro el tema principal y desde allí se van derivando contenidos y relaciones que se dispondrán en varios niveles hacia abajo. Deben existir entre los conceptos del esquema palabras enlace.



Elementos del mapa conceptual. Se señalan los elementos del mapa conceptual: conceptos, ligas o conectores y palabras o frases de enlace.

- **Mapas semánticos:** son buenos para textos que desarrollan diferentes facetas de un mismo tema.

